



ZA

Oltre ogni limite

Quando la sfida è raggiungere altezze impensabili.
La facciata ZA 90 è sviluppata per rendere semplice
ciò che sembrava impossibile.

90



ZA 90 : rapidità di montaggio

Pensata per grandi superfici vetrate, la facciata ZA 90 è contraddistinta da un'estrema rapidità di montaggio senza l'ausilio di ponteggi esterni.

Il suo sistema di guarnizioni speciali in EPDM è stato studiato appositamente per resistere ad elevate pressioni atmosferiche e oscillazioni dell'edificio.

ZA 90 : design moderno

I sistemi di assemblaggio, le linee di profili e la forma degli accessori sono stati progettati con il fine di ottenere soluzioni moderne e armoniose.

La facciata ZA 90 nella versione strutturale presenta una fuga tra vetri di soli 15 mm garantendo un'ottima planarità vetrata.

ZA 90 : resistenza strutturale

Fondamentale l'obiettivo di coniugare design, prestazioni e resistenze meccaniche. Il sistema di costruzione ZA 90 prevede il taglio a 45° delle cellule con spinatura degli angoli e fissaggio dei

vetri con sistema esclusivo di ritegni meccanici a scomparsa. Una robustezza strutturale per raggiungere altezze sempre più elevate.

ZA 90

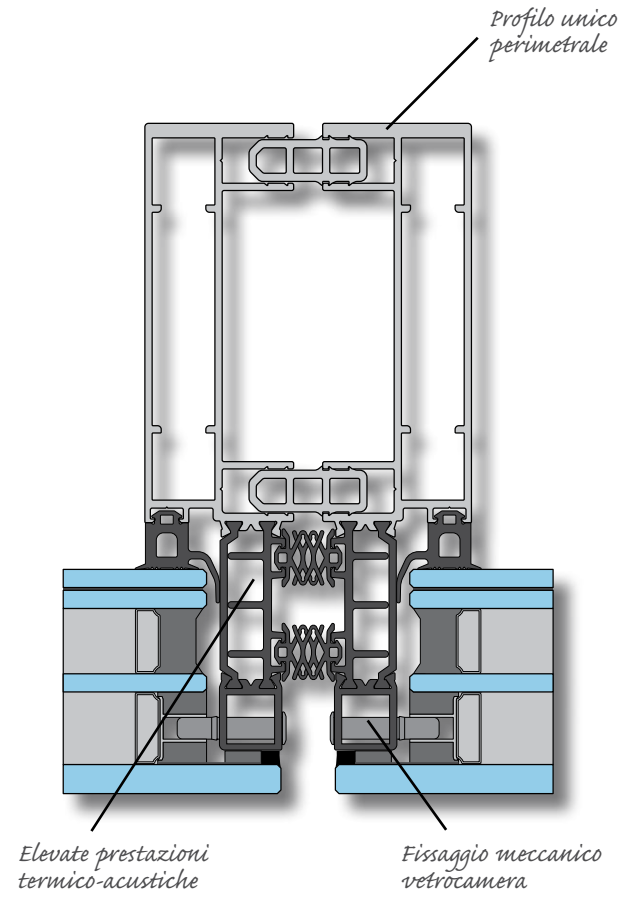
facciata strutturale a cellule indipendenti

La facciata ZA 90 è un sistema modulare a cellule prefabbricate in grado di affrontare le sfide degli edifici più alti. Gli elementi sono prodotti in stabilimento con rigorose procedure di controllo e qualità, dall'assemblaggio dei profili all'applicazione dei tamponamenti vetriati e ciechi.

Il telaio sono realizzati con sistema a 45° mediante l'impiego di tre squadrette d'angolo estruse a spingere, che garantiscono una robustezza ai massimi livelli. Un esclusivo sistema di fissaggio meccanico dei vetri permette inoltre di evitare la realizzazione delle tradizionali cellule con fermavetro o incollaggio strutturale.

L'utilizzo di un robusto e unico profilo-telaio aumenta l'inerzia statica della facciata, riducendone lo spessore complessivo e ottimizzando i tempi di produzione e il costo dei materiali.

Esteticamente la facciata ZA 90 si può presentare sia nella versione strutturale senza profili a vista, sia nella versione con fermavetro esterno. L'integrazione di apribili a sporgere avviene senza modificare l'aspetto architettonico interno/esterno fornendo allo stesso tempo eccellenti prestazioni di tenuta.



prestazioni

Permeabilità all'aria	AE
Resistenza al vento	1200 Pa
Permeabilità all'acqua	RE1200

caratteristiche

Sezione costruttiva	90 mm
Fuga esterna tra vetri	15 mm
Profondità profili	Variabile
Spessore vetrocamera	6-62 mm
Peso vetrocamera	oltre 800 kg

prestazioni termiche

Modulo facciata fissa
Profondità montanti

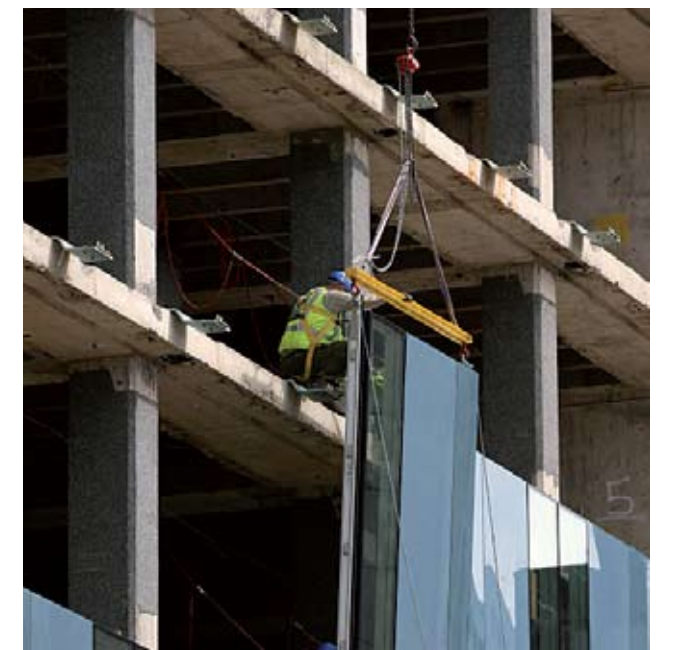
1500x3500 mm
110 mm

100% specchiature visive
Isolamento termico vetro
Isolamento termico facciata totale

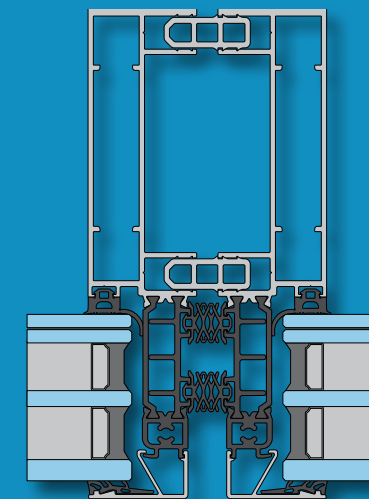
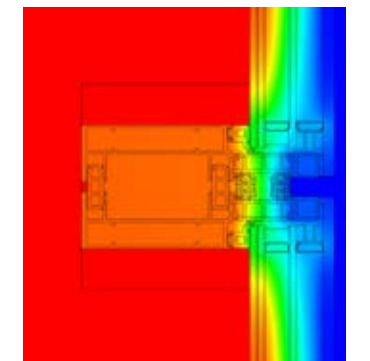
Ug 0,60 W/m²k
Ucw 0,91 W/m²k

50% specchiature visive/cieche
Isolamento termico vetro
Isolamento termico vetropannello
Isolamento termico facciata totale

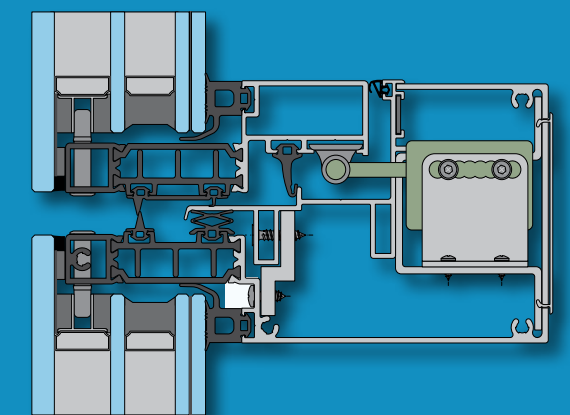
Ug 0,60 W/m²k
Up 0,20 W/m²k
Ucw 0,73 W/m²k



Montaggio cellule indipendenti



Versione con profili a vista



Inserimento finestra a sporgere